

Anclaje Seguro: Punto de anclaje integrado

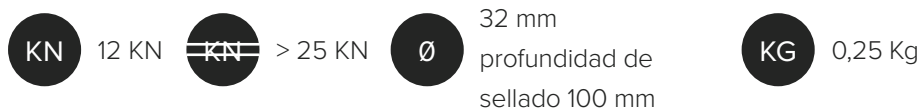
Code N° LDV055

Descripción

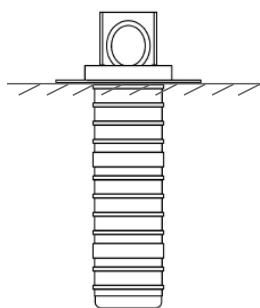
El SafeAnchor se ancla mediante fijaciones químicas en hormigón. El operario se conecta al anclaje mediante un cabo equipado con absorbedor de energía o bloqueador retráctil. Cuando no está en uso se inserta el anillo de enganche con una ligera presión hacia el interior del dispositivo, procedimiento que debe repetirse para ponerlo nuevamente en uso.

Material

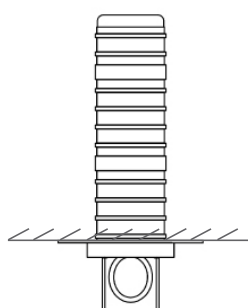
Acero inoxidable AISI316.



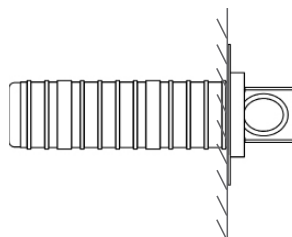
Anticaída



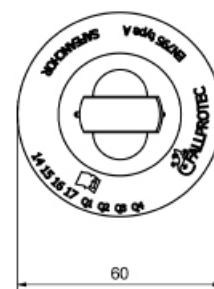
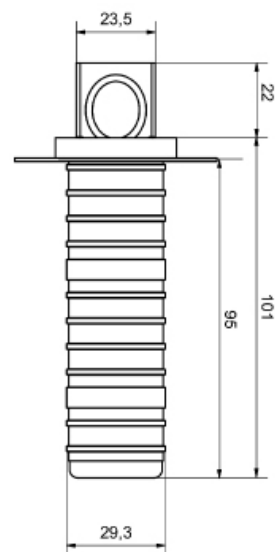
Configuración a suelo



Configuración a techo



Configuración a la pared



FALLPROTEC

Octubre 2017



Cumple con EN 795:1996 tipo A
MADE IN EU

apave



x 1



sólo para anticaída



configuraciones de suelo, pared y techo para la detención de caídas